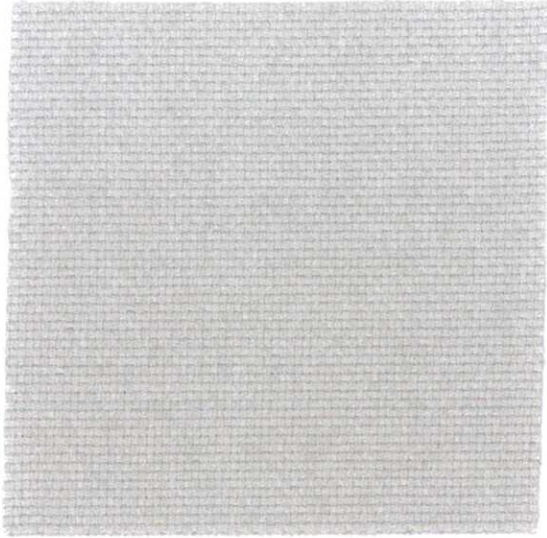


k+r

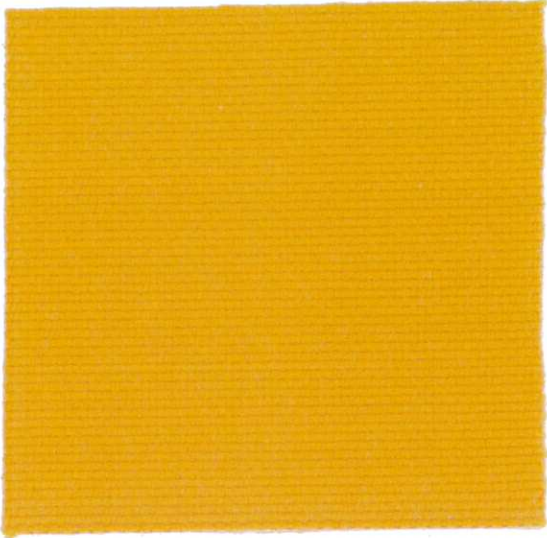
OCTO



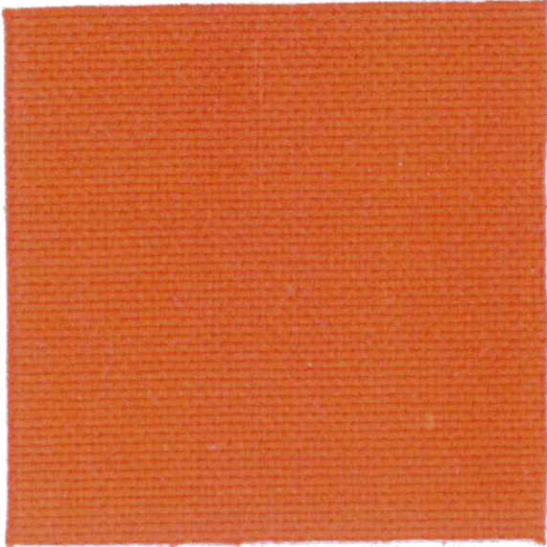
LIMES
RAUMAKUSTIK



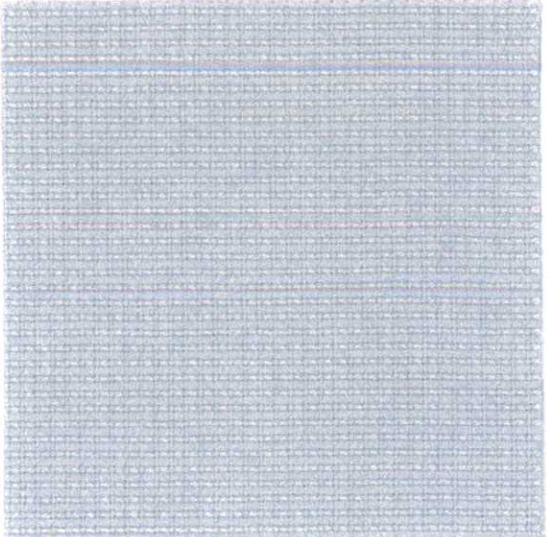
22



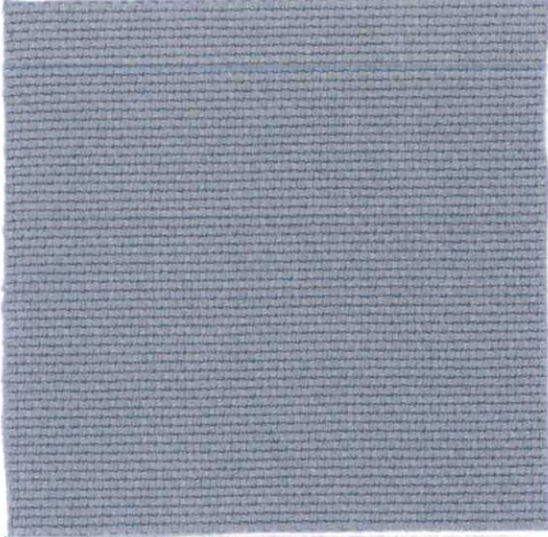
50



62



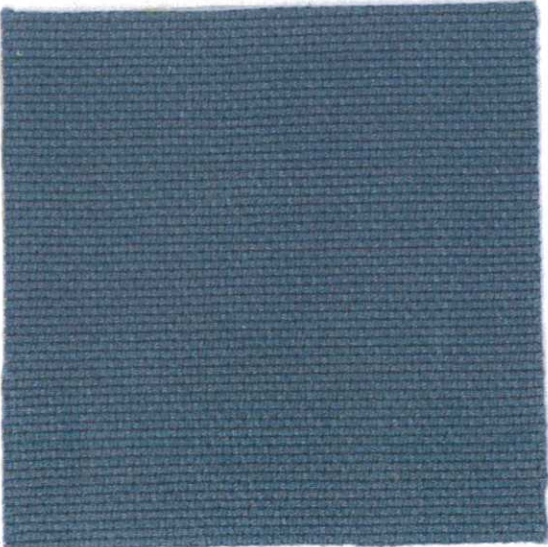
21



20



90



11



72

OCTO 7637



Zusammensetzung
100 % Polyester FR

Breite
170 cm

Gewicht
ca. 685 g/lfdm

Scheuerverhalten
Martindale (Belastung 12 Kpa)
DIN EN ISO 12947-2: 2007
70.000 Touren

Brandverhalten
D - DIN 4102 B1

Lichteichtheit
DIN EN ISO 105-B02: 2014
5 - 7

Reibechtheit
DIN EN ISO 105-X12: 2002
4 - 5 trocken und nass

Schweissechtheit
DIN EN ISO 105-E04: 2013
4 - 5 sauer und alkalisch

Trockenreinigungsechtheit
DIN EN ISO 105-D01: 2010
4 - 5

Reinigungsanleitung
Festverspannte Bezüge: Absaugen,
Trockenschäumreinigung
Abnehmbare Bezüge: Chemische Reinigung,
Waschen unter Pflegeleichtbedingungen bis
60 Grad C ohne Schleudern und ohne
Maschinentrocknung

Composition
100 % Polyester FR

Width
170 cm

Weight
approx. 685 g/lm

Abrasion resistance
Martindale (load 12 Kpa)
DIN EN ISO 12947-2: 2007
70.000 cycles

Flammability
D - DIN 4102 B1

Fastness to light
DIN EN ISO 105-B02: 2014
5 - 7

Fastness to rubbing
DIN EN ISO 105-X12: 2002
4 - 5 dry and wet

Fastness to perspiration
DIN EN ISO 105-E04: 2013
4 - 5 acid and alkaline

Fastness to dry cleaning
DIN EN ISO 105-D01: 2010
4 - 5

Cleaning
fixed covers: vacuum cleaning, cleaning
with dry foam
removable covers: dry cleaning
machine wash up to 60 degrees C, do not
spin, no tumbler

Composition
100 % Polyester FR

Largeur
170 cm

Poids
ca. 685 g/ml

Résistance à l'abrasion
Martindale (charge 12 Kpa)
DIN EN ISO 12947-2: 2007
70.000 tours

Reaction au feu
D - DIN 4102 B1

Solidité à la lumière
DIN EN ISO 105-B02: 2014
5 - 7

Solidité au frottement
DIN EN ISO 105-X12: 2002
4 - 5 sec et humide

Solidité à la sueur
DIN EN ISO 105-E04: 2013
4 - 5 acide et alcalin

Solidité au nettoyage à sec
DIN EN ISO 105-D01: 2010
4 - 5

Nettoyage
housses fixes: aspirer, nettoyer à la mousse
seche
housses amovibles: nettoyage à sec, laver
comme linge délicat 60 degres C, ne pas
centrifuger, ne pas traiter au sechoir